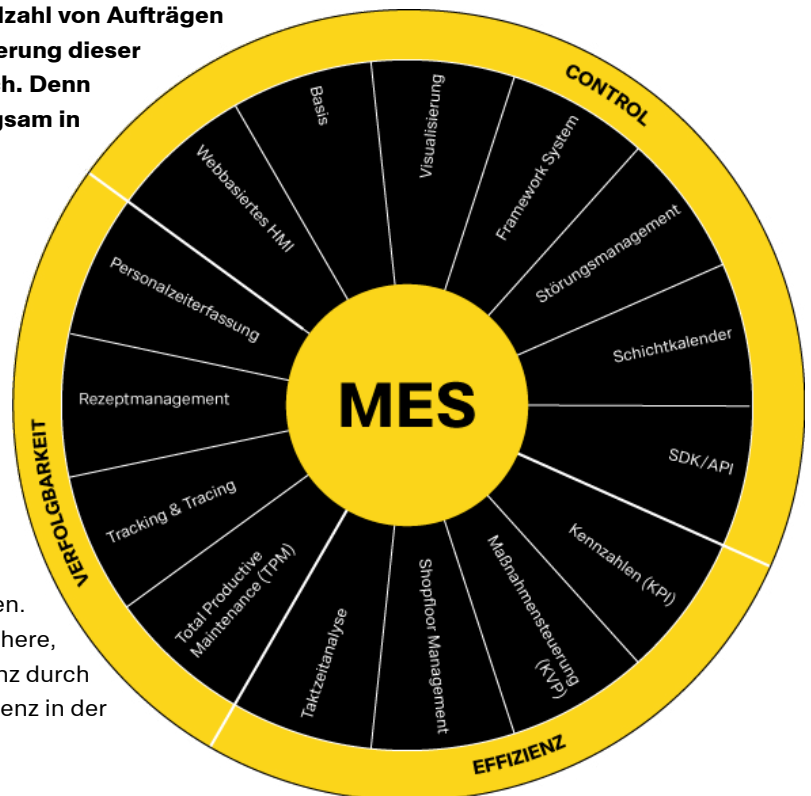


Intelligente Vernetzung aller Ressourcen und Systeme in der Produktion mit einem MES

# MIT UNSERER MES-SOFTWARE STEIGERN SIE DIE EFFIZIENZ IHRER PRODUKTION UM 5%

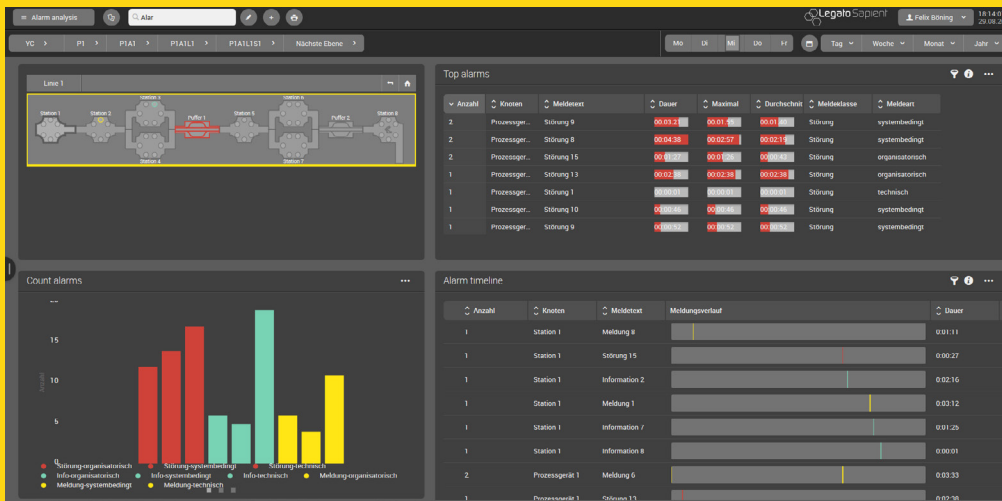
In der Fertigung und Produktion fallen Unmengen an Daten an, die gesammelt und aufbereitet werden müssen. Eine Vielzahl von Aufträgen häuft sich in der Produktion schnell an und eine Steuerung dieser Aufträge über Papierzettelwirtschaft ist kaum möglich. Denn dieses Vorgehen sorgt für Inflexibilität und ist zu langsam in der schnell wachsenden Dynamik der Produktion im Rahmen der Digitalisierung.

Mit unserem Germanedge Manufacturing Execution System (MES) sind alle Ressourcen und Systeme in der Produktion intelligent vernetzt. Neben den sofort im MES integrierten SAP-Aufträgen planen Sie mit der Software die Verfügbarkeiten Ihrer Maschinen sowie Ressourcen und Mitarbeiter, die einen entscheidenden Beitrag zur Steigerung Ihrer Produktivität leisten. Störungen werden mit unserer Germanedge MES-Software sofort erkannt und beseitigt. Ebenso kann mit der Software auf neue Situationen und Anforderungen an die Produktion schnell reagiert werden. Die MES-Software von Germanedge ist eine zukunftssichere, cloud-basierte Lösung, die ein hohes Maß an Transparenz durch eine Datenerfassung in Echtzeit schafft und so die Effizienz in der Produktion nachhaltig steigert.



## Funktionsübersicht der Software

- **Produktionsüberwachung und -steuerung:** Unsere MES-Software ermöglicht es Ihnen, Ihren Fertigungsprozess in Echtzeit zu überwachen und zu steuern. Durch die automatische Datensammlung und -aufbereitung von Maschinen und Sensoren auf der Shopfloor-Ebene, kann die Produktionsleistung verfolgt werden und diesbezüglich schnelle Entscheidungen getroffen werden.
- **Central Production Control / SCADA:** Mit dem Central Production Control verfügen Sie über ein Monitoring aller Maschinendaten und -meldungen. Weiterhin ist das Alarmmanagement Teil der Software: Bei Maschinenstillständen erhalten Sie eine automatische Alarmierung. So können Sie schnell auf Veränderungen im Produktionsprozess reagieren.
- **Rückverfolgbarkeit und Track & Trace:** Mit der MES-Software wird die lückenlose Nachverfolgung Ihrer Produkte und Komponenten ermöglicht – und das während des gesamten Herstellungsprozesses. Dies ist besonders in Branchen mit strengen Compliance-Anforderungen, wie der Lebensmittel- und Pharmaindustrie, wichtig. Es erfolgt eine lückenlose Erfassung sowie Verfolgung von Bauteilen in der Produktion und alle Ereignisse und Fertigungsparameter werden je Bauteil protokolliert.
- **Maschinen- und Betriebsdatenerfassung (MDE/BDE):** Unser Modul für Maschinen- und Betriebsdatenerfassung ermöglicht eine schnelle Reaktion auf Störungen mithilfe regelmäßiger Online-Überwachung realer Maschinenzustände ohne manuellen Aufwand. Eine Überwachung von Toleranz- und Eingriffsgrenzen bietet ein automatisiertes Alarmsystem.



Einblick in unsere moderne Software-Anwendung: Dashboard aus der Maschinen- und Betriebsdatenerfassung (MDE/BDE)

## Integrationsmöglichkeiten der Software

- **Automatische Übertragung und Validierung von Maschinen- und Produktionsdaten:** Mittels spezialisierter MDX (Machine Data Exchange) Lösung zur Anbindung von allen SPSen auf der Produktionsebene.
- **Schichtkalender:** Produktionskalender mit geplanten Schichten und Ereignissen, zur Erzeugung von Schaltbefehlen und Auswertungen.
- **Datenbanksysteme:** Integration in Datenbanksystemen (Oracle, PostgreSQL, MSSQL) um Produktionsdaten zu speichern und abzurufen.
- **Direkte SAP-Integration zum Auslesen und Aktualisieren von SAP Daten:** Relevante Produktionsaufträge mit Aktualisierung werden durch die SAP-Integration ausgetauscht. Ebenso erfolgt die Zuordnung von Wartungsaufträgen in SAP aufgrund von Schichtereignissen.

## Vorteile unserer Manufacturing Execution System-Software



**ROI nach 13-19 Monaten:** Schnelle Amortisation der Investition durch Kosteneinsparungen und gesteigerter Effizienz.



**Effizienzsteigerung um mindestens 5%:** Aufgrund der schnelleren Reaktionsfähigkeit bei Prozessabweichungen durch die Nutzung unserer MES-Software wird die Maschinenverfügbarkeit erhöht und die Anlagenverfügbarkeit durch die Vermeidung von unproduktiven Zeiten gesteigert.



**Bereitstellung von Informationen in Echtzeit:** Durch die Aufnahme und Visualisierung von Informationen in Echtzeit werden die Durchlaufzeiten reduziert, durch nutzungsorientierte, vorbeugende Wartung (Preventive Maintenance) Stillstände gesenkt und somit Störungen vermieden.



**Erhöhung der Ausbringung um mindestens 3%:** Durch die Benutzung der Germanedge MES-Software erhöhen Sie die insgesamt Stückzahl in Ihrer Produktion um mindestens 3%.



**Neueste Architektur-Technologie:** Unsere MES-Software ist als SaaS-Lösung, on premise oder als Hybridkonzept verfügbar, ebenso wie alle wichtigen Informationen mobil nutzbar sind.



**Reduzierung von Kosten:** Durch die Nutzung des Human Machine Interface in unserer MES-Software reduzieren Sie die Kosten für Hardware und Operations, da diese im Webbrowser läuft und Sie für die Nutzung keinen zusätzlichen Computer brauchen.

**Kontaktieren Sie uns!** →