

Mit Risk Radar Management frühzeitig Probleme erkennen

RISK RADAR-SOFTWARE, DAS FRÜHWARNSYSTEM FÜR UNERWARTETE RISIKEN IN IHRER LIEFERKETTE

Unsere Risk Radar Software bietet für Sie das Alleinstellungsmerkmal, dass sie völlig automatisiert Unterdeckungen in der gesamten, werksübergreifenden logistischen Kette identifiziert und diese dem Nutzer samt Auswirkung auf die gesamte logistische Kette grafisch visualisiert aufzeigt.

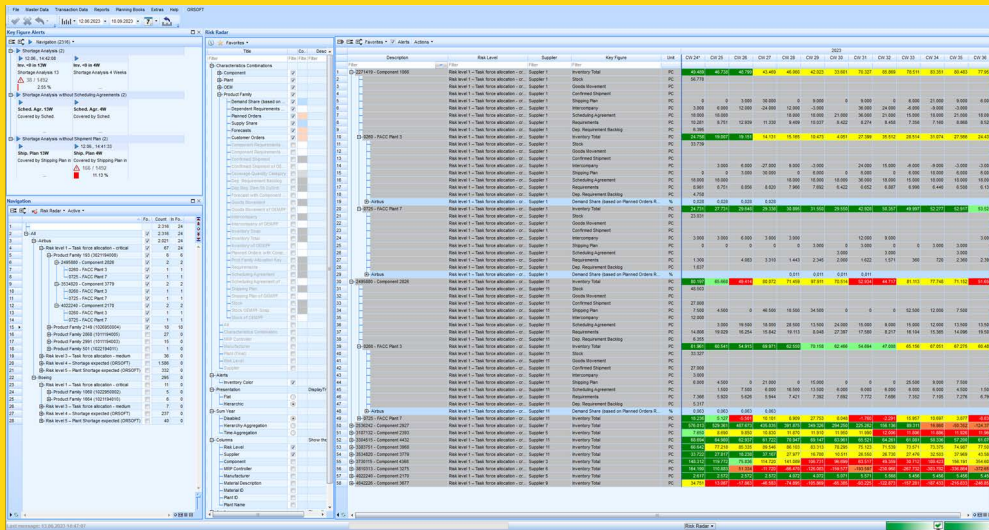
So wird der Nutzer in die Lage versetzt Probleme zu lösen, noch bevor sie überhaupt aufgetreten sind, was automatisch zu einer besseren Liefertreue führt. Ein wesentlicher Bestandteil ist die direkte Verknüpfung von Lieferanten eines Kaufteils und den verbundenen Kunden über die gesamte Fertigungsstruktur.

Dank der schnellen Implementierung auf Basis des ERP-Systems, der Fokussierung auf relevante Materialien und der Ermöglichung kooperativer Optimierungsmaßnahmen, steigert der Risk Radar den Service-Level, die Analyseeffizienz und die Lieferperformance, während gleichzeitig Vertragsstrafen minimiert werden.



Funktionsübersicht der Software

- **Automatische Zerlegung von großen Produktionsmodellen:** Durch unsere Risk Radar Software werden große Produktionsmodelle automatisch in relevante, schlanke Logistikketten vom Lieferanten bis zum Endkunden zerlegt. Dies ist wichtig, denn die eigentlichen Vorteile der Just-in-Time-Logistik (z. B. Reduzierung von Lagerkapazitäten und Lagerkosten sowie Optimierung der Durchlaufzeiten in der Produktion) funktionieren in Zeiten disruptiver Lieferketten nicht mehr reibungslos.
- **Analyse von Engpässen:** Mittels Risk Radar Management werden durch eine alarmbasierte Benutzerführung und farbliche Darstellung der Lagenbestände Engpässe analysiert. Mittels einer alarmgesteuerten Benutzerführung und einer farbcodierten Anzeige der Lagerbestände erhalten Sie einen schnellen Überblick über Herausforderungen in der Lieferkette.
- **Identifikation von potentiellen Engpässen:** Das Risk Radar Assessment Tool von Germanedge sorgt dafür, dass potenzielle Engpässe und deren Auswirkungen auf den Endkunden von entsprechenden Verkaufsmaterialien identifiziert werden. So entsteht eine zentrale, ganzheitliche Sicht auf die Logistikkette. Diese ermöglicht es dem Unternehmen und seinen Partnern, Herausforderungen in der Kette frühzeitig zu erkennen und gemeinsam Lösungen zu erarbeiten, um Engpässe entsprechend zu vermeiden.
- **Automatische Zuordnung einer Komponente zu einer Risikostufe (z.B. kritisch, mittel, gering):** Basierend auf definierten Knappheitsparametern wird jeder Komponente in der Produktion eine Risikostufe zugeordnet. Dadurch werden Engpässe vermieden und eine Analyse durchgeführt, von Bedarf und Angebot der Komponenten, um automatisch Komponenten entsprechend ihres Unterdeckungsrisikos zu kategorisieren.



User Interface unseres Supply Chain Risk Radars

Wer profitiert von der Risk Radar Software?

- **Supply Chain Manager:** Für die Überwachung und Optimierung der Lieferkette.
- **Risikomanager:** Zur Identifikation und Bewertung von Risiken in verschiedenen Geschäftsbereichen.
- **Produktionsleiter:** Zur frühzeitigen Erkennung von Produktionsrisiken und Engpässen.
- **Einkaufsleiter:** Für die Bewertung und das Management von Lieferantenrisiken.
- **Verkaufsleiter:** Zur Sicherstellung der Produktverfügbarkeit und Kundenzufriedenheit.

Vorteile unserer Risk Radar Software



Erhöhung des Service Level um 1-3%: Die frühzeitige Erkennung potenzieller Komponentenknappheit schafft Handlungsspielraum, um Probleme gemeinsam mit Kunden und Lieferanten zu lösen, sodass das Service Level erhöht wird.



Lieferperformance des Lieferanten werden um 2% gesteigert: Der Vergleich des Lieferplans des Lieferanten mit den tatsächlichen Lieferungen, um Unstimmigkeiten zu erkennen und zu kommunizieren sowie eine bessere Verhandlungsposition zu erlangen, führt dazu, dass die Lieferperformance um mind. 2% gesteigert wird.



Analyseeffizienzsteigerung um 50-80%: Durch eine zentralisierte, standardisierte Anwendung für alle beteiligten Abteilungen und mittels automatischer Identifizierung potenzieller Komponentenknappheit in riesigen Datenmodellen ohne manuelle Eingriffe wird die Analyseeffizienz signifikant gesteigert. Mittels Klassifizierung der Komponenten nach Knappheit wird die Fokussierung auf die dringendsten Probleme ermöglicht.



Reduzierung bis hin zur Vermeidung von Vertragsstrafen: Durch den transparenten Abgleich der Lieferabrufe des Kunden mit seinem Lieferplan werden Vertragsstrafen vermieden und es entsteht ein ganzheitlicher Überblick über die verfügbaren Bestände an allen Standorten.

Kontaktieren Sie uns! →